

Piano Strutturale
 L.R. 5/95

Responsabile scientifico e coordinatore della ricerca: **Prof. Geol. Carlo Alberto Garzonio**
 Gruppo di lavoro
 Prof. Geol. M. Risoldi Prof. Arch. P. Scattoli Ing. I. D'Urso Ing. G. Gigli
 Arch. M. Flavio Morini Arch. S. Tozzini Geol. M. Affuso

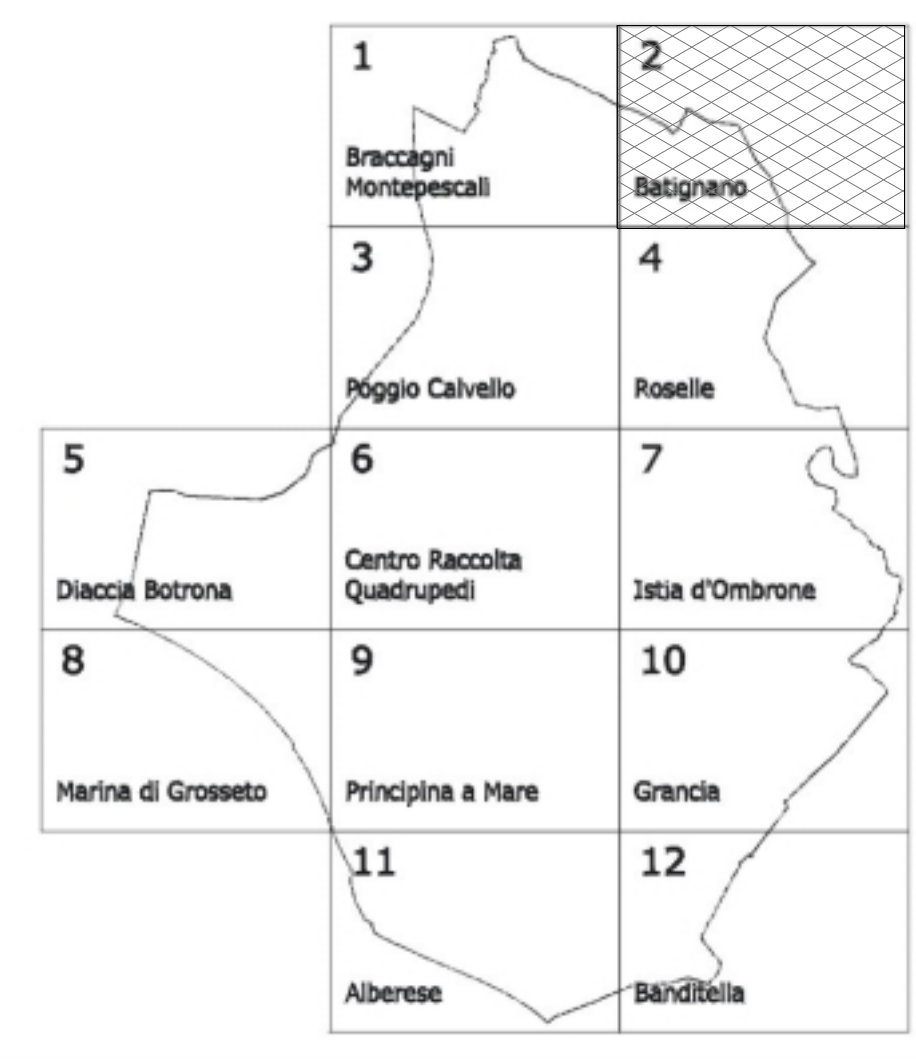
Per il Comune di Grosseto
 Marco De Bianchi, Direttore Direzione Gestione del Territorio, Responsabile del progetto
 Mario Nencioni, Ufficio Pianificazione Urbanistica
 Mauro Martelli, Funzionario Ufficio Pianificazione Urbanistica
 Carlo Marcolaldi, Silvia Tedeschi, Elaborazioni cartografiche informatizzate
 Luca Favali, Elisabetta Frati, Garanti per l'informazione

Giugno 2003
 Tav. G4.2
 Scala 1 : 10'000

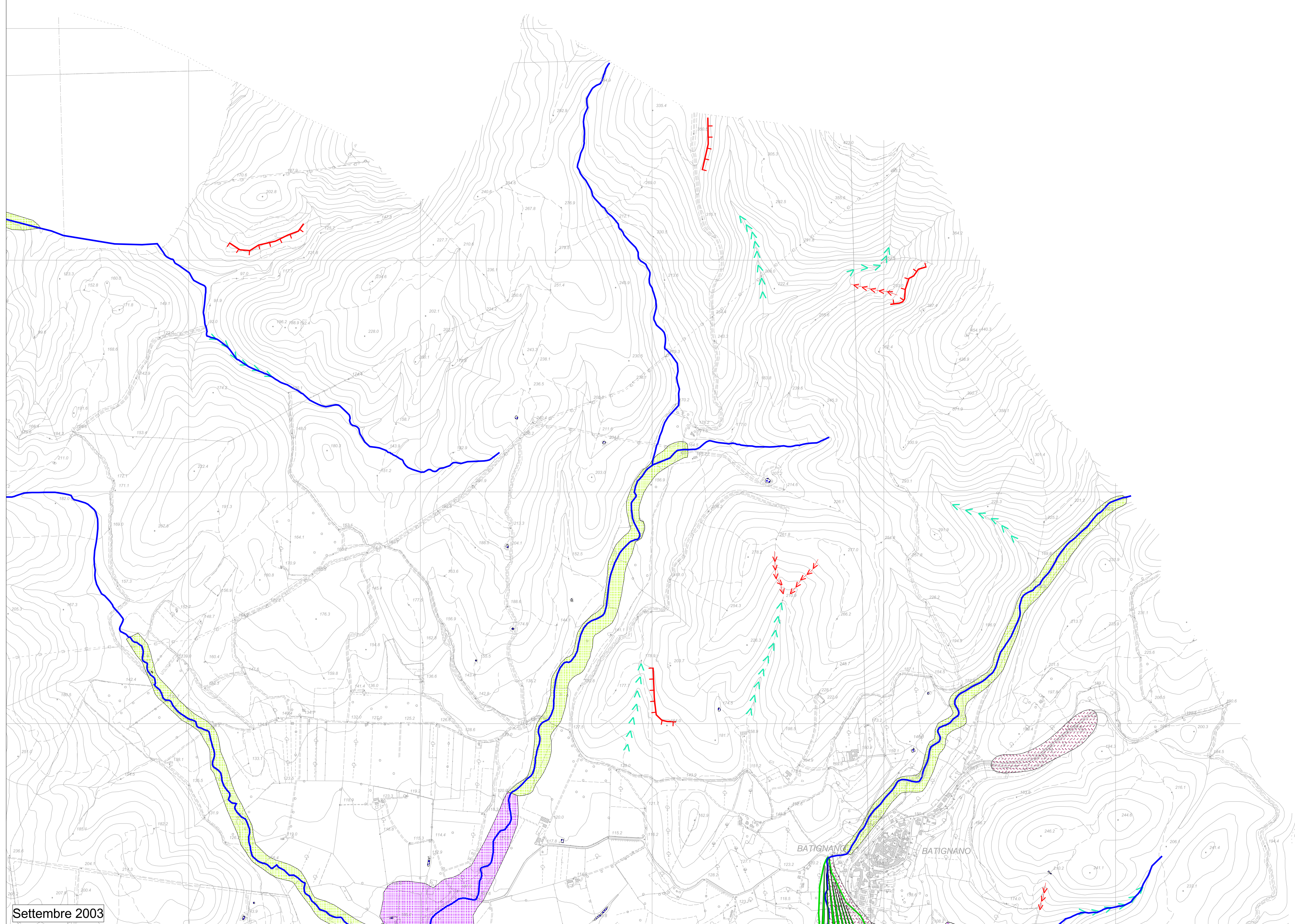
Agro di: Batignano
 Carta geomorfologica

- Vallecole a forte incisione
- Fosso a ruscellamento concentrato
- Paleovalvei
- Tratti di alveo in erosione
- Conoidi
- Cigli di scarpata e/o orli di terrazzo
- Nicchia di distacco di frana
- Corpo di frana
- Ruscellamento diffuso
- Doline
- Sink Hole
- Tratto di costa in espansione
- Tratto di costa in erosione
- Cigli di scarpata di cava
- Cave attive e/o inattive
- Aree di cava recuperate
- Sedimenti di duna
- Duna consolidata boscata
- Duna consolidata con vegetazione pioniera o soggetta a coltivazioni
- Spiaggia attuale e/o duna mobile
- Alluvioni terrazzate recenti: ciottolami e ghiaie sciolte o poco cementate
- Alluvioni terrazzate recenti: argille ed argille sabbiose con livelli di ghiaie
- Sedimenti alluvionali attuali e recenti: limi sabbioso-argillosi

- Detriti di falda e di versante
- Aree umide
- Ex-aree umide da rilevamento fotoaereo e riportate nella cartografia dal XVIII sec in poi (carta 1832)
- Laghi
- Zone soggette a sedimentazione
- Zone soggette a trasporto solido
- Area di indagine di fenomeni di instabilità
- Confine territorio comunale



Quadro d'Unione delle tavole in scala 1:10.000



Settembre 2003