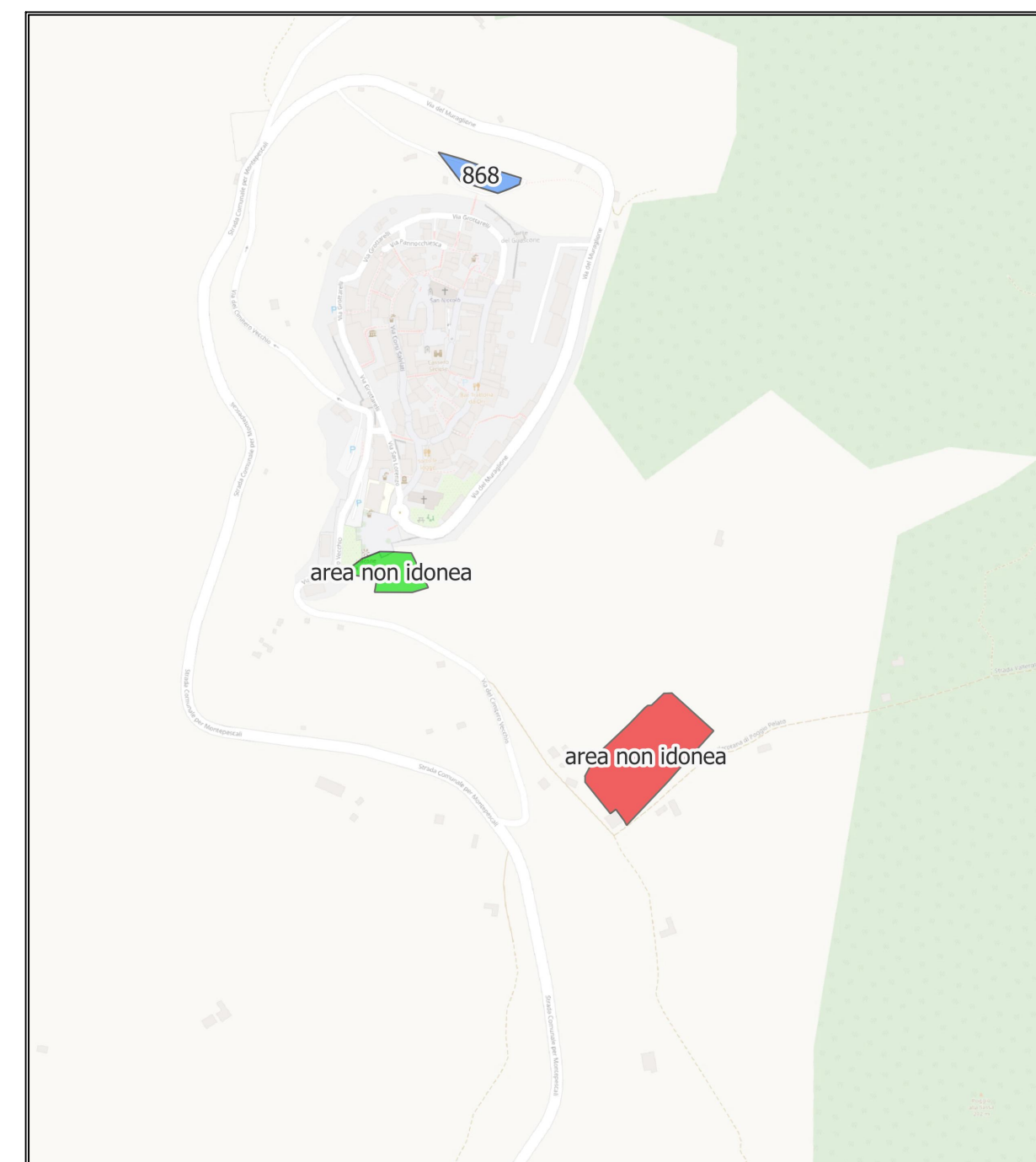
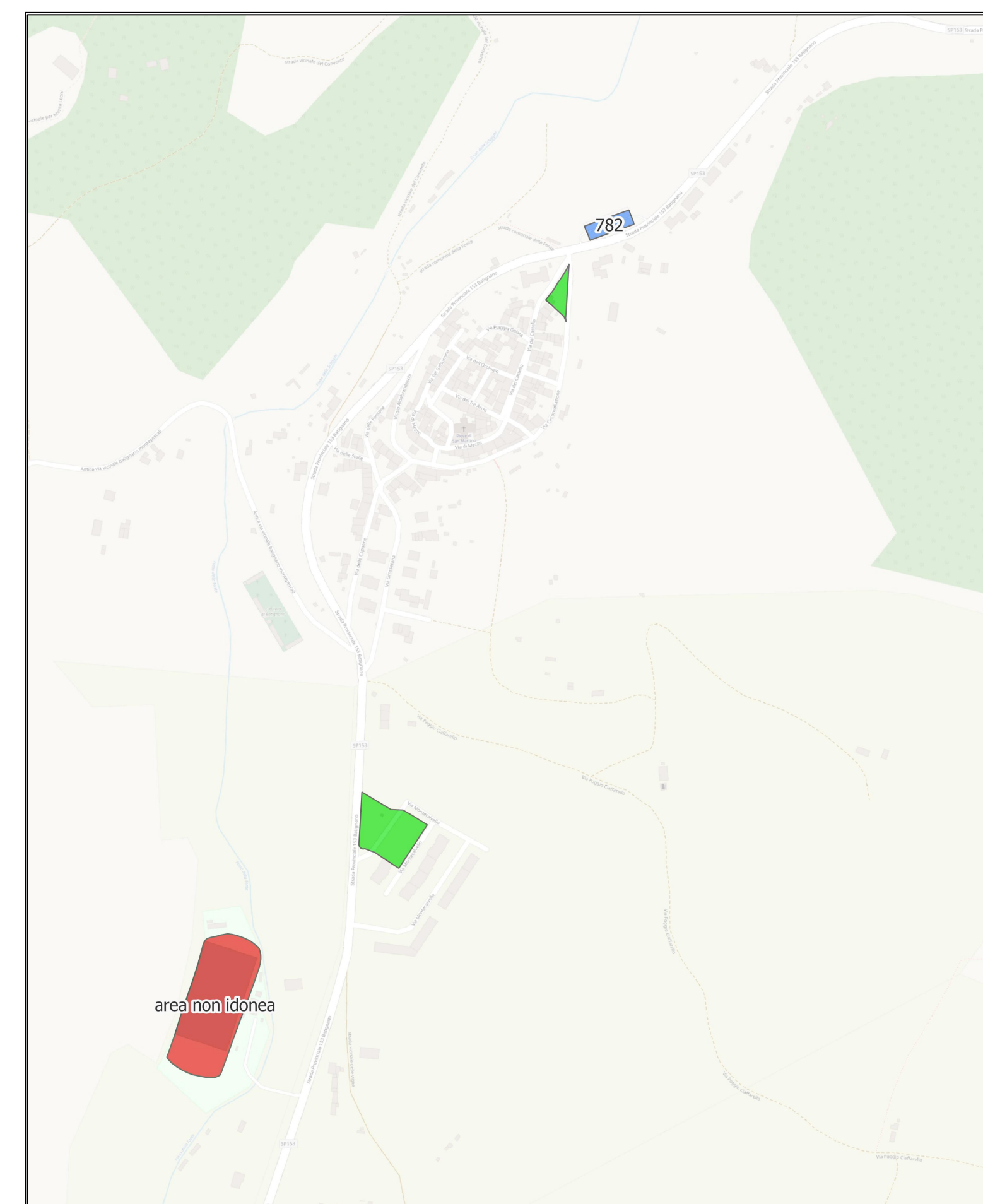


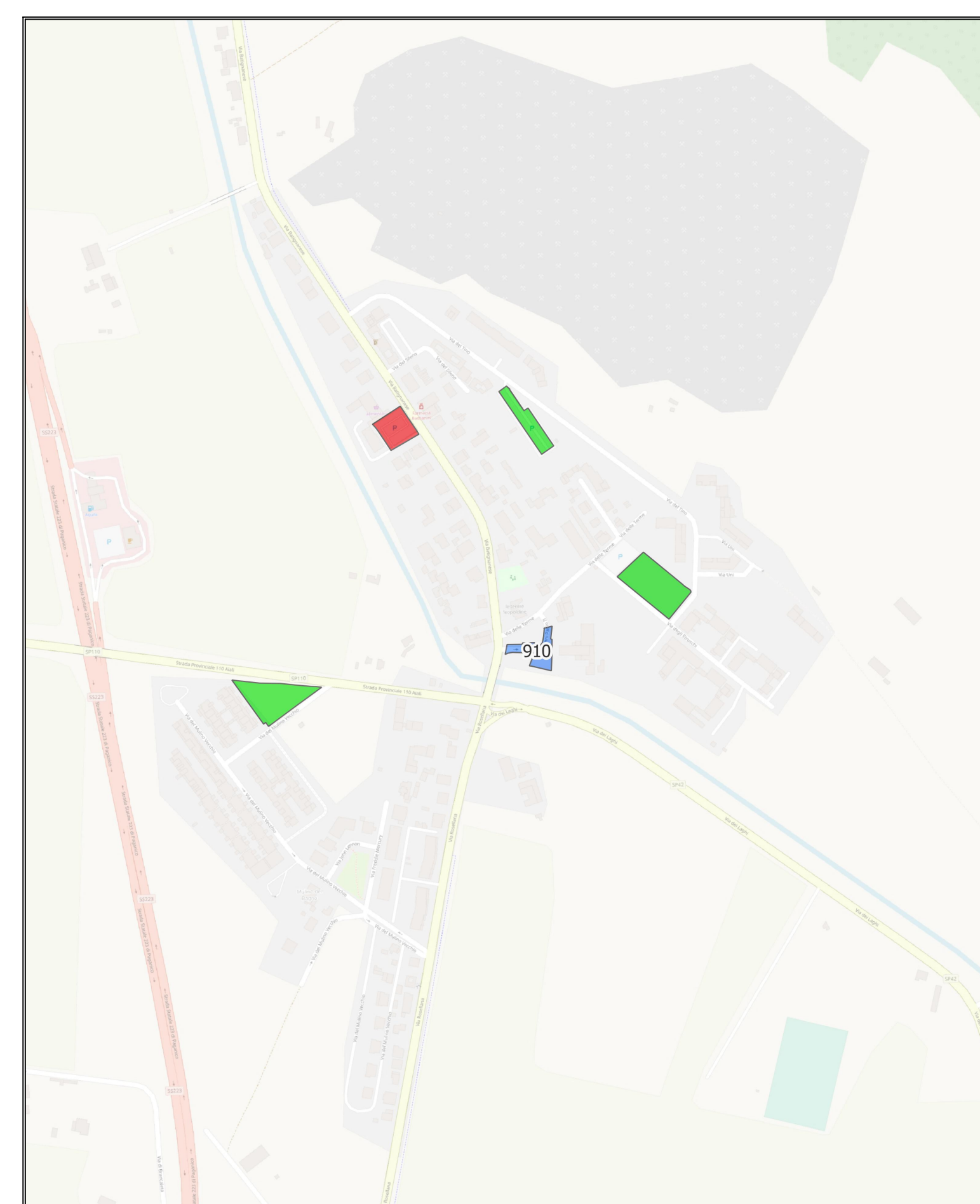
RIQUADRO n.2 Loc. Braccagni



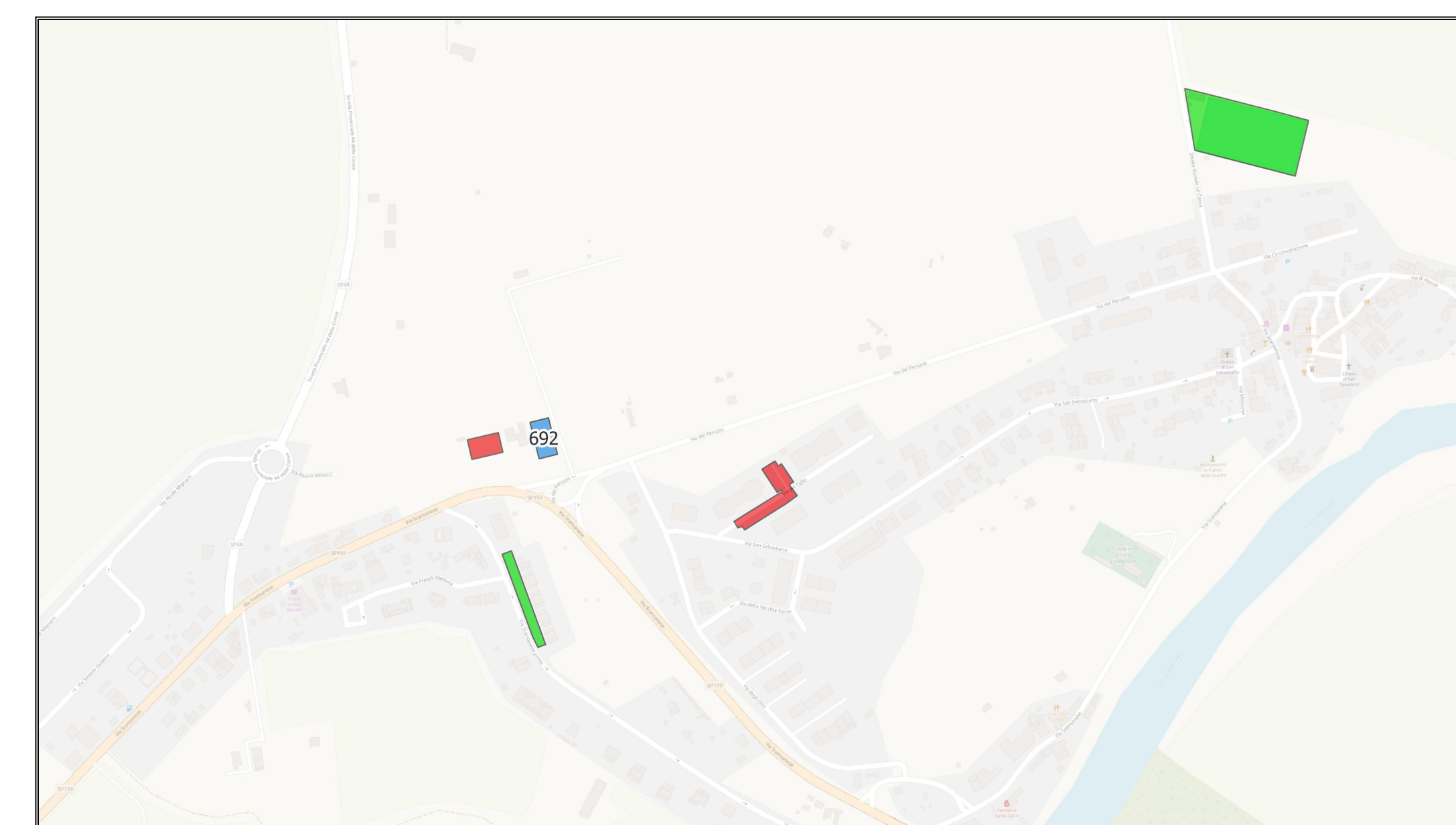
RIQUADRO n.3 Loc. Montepescali



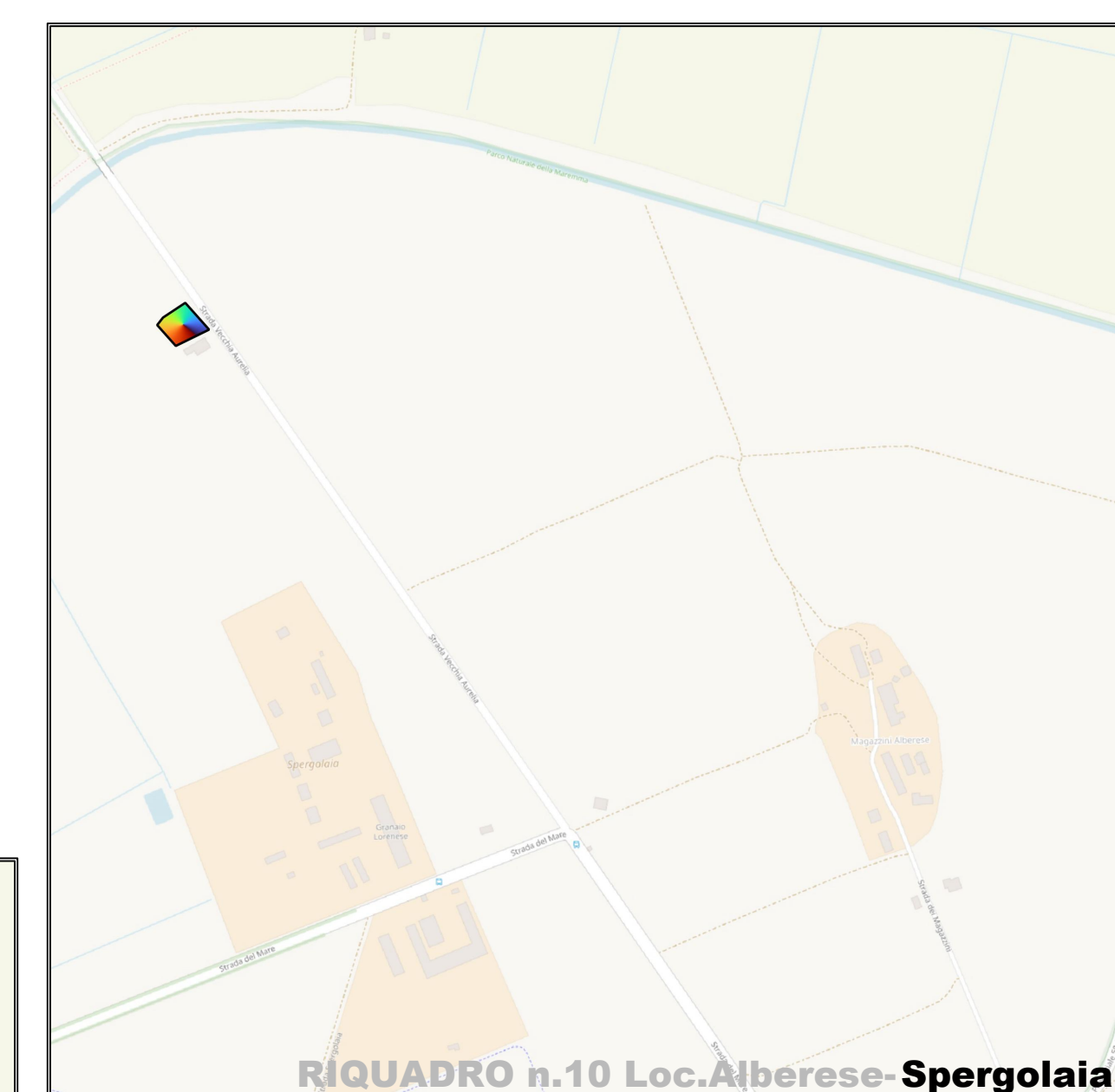
RIQUADRO n.4 Loc. Battignano



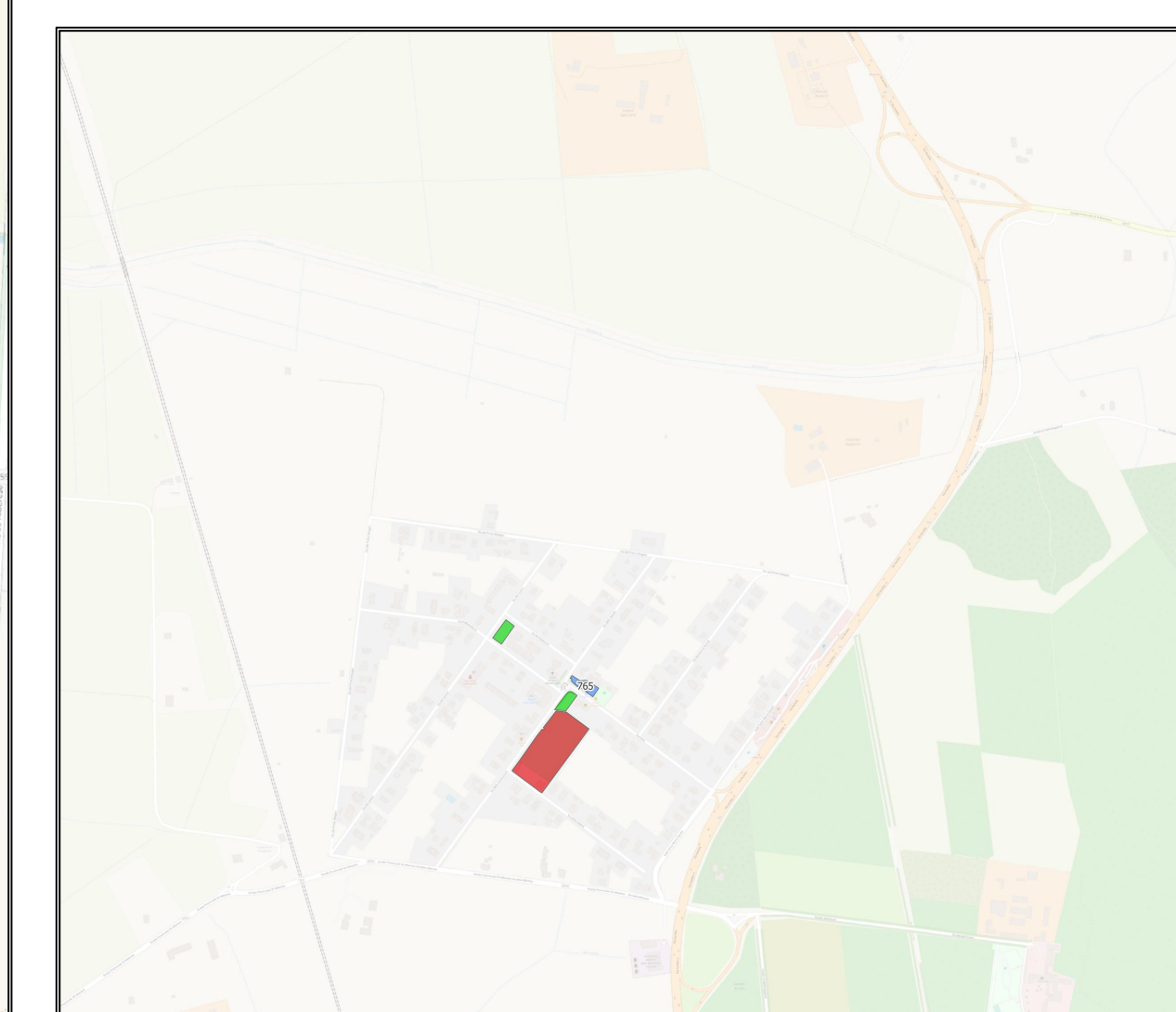
RIQUADRO n.5 Loc. B. Roselle



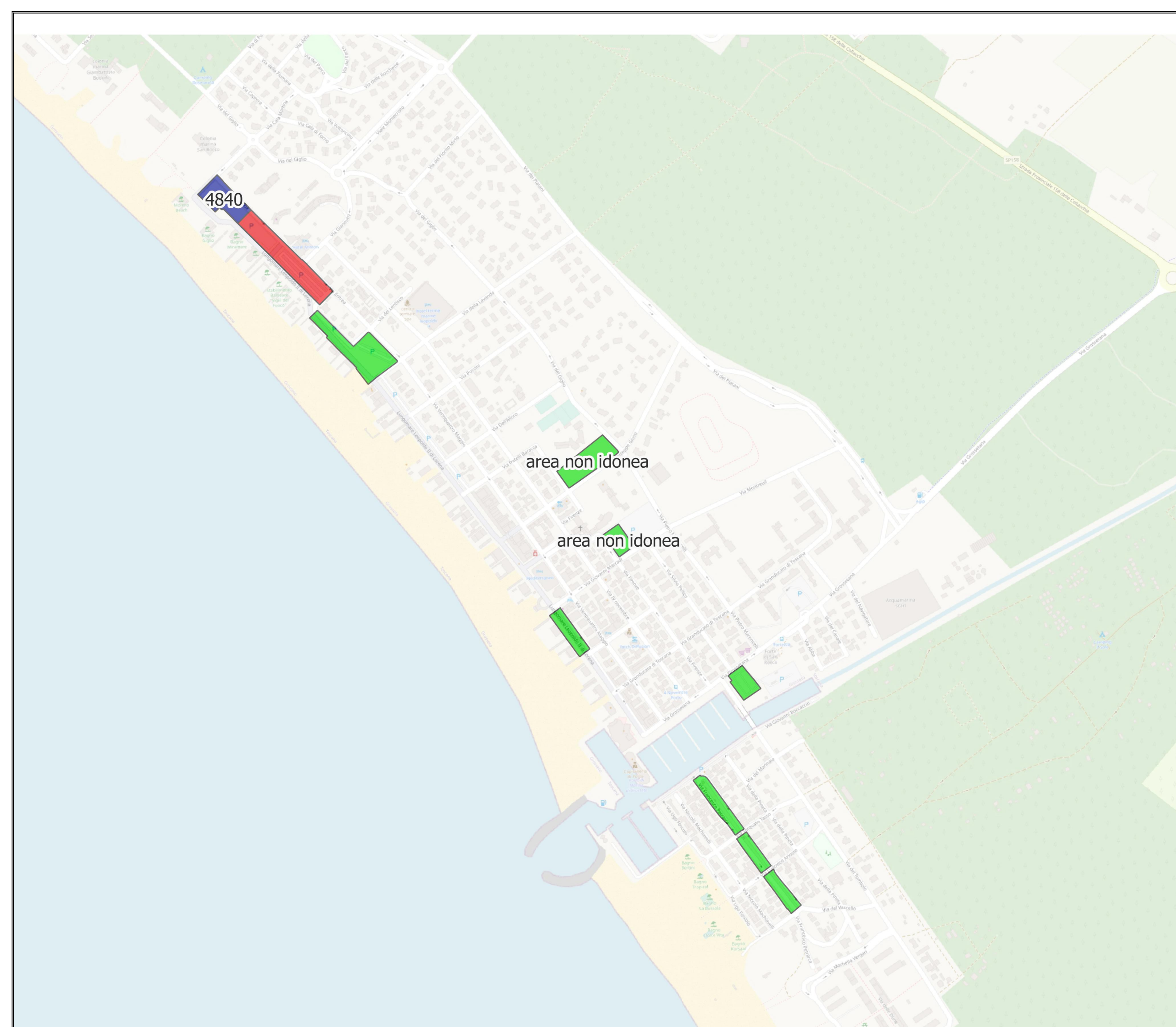
RIQUADRO n.6 Loc. Istia d'Ombrone



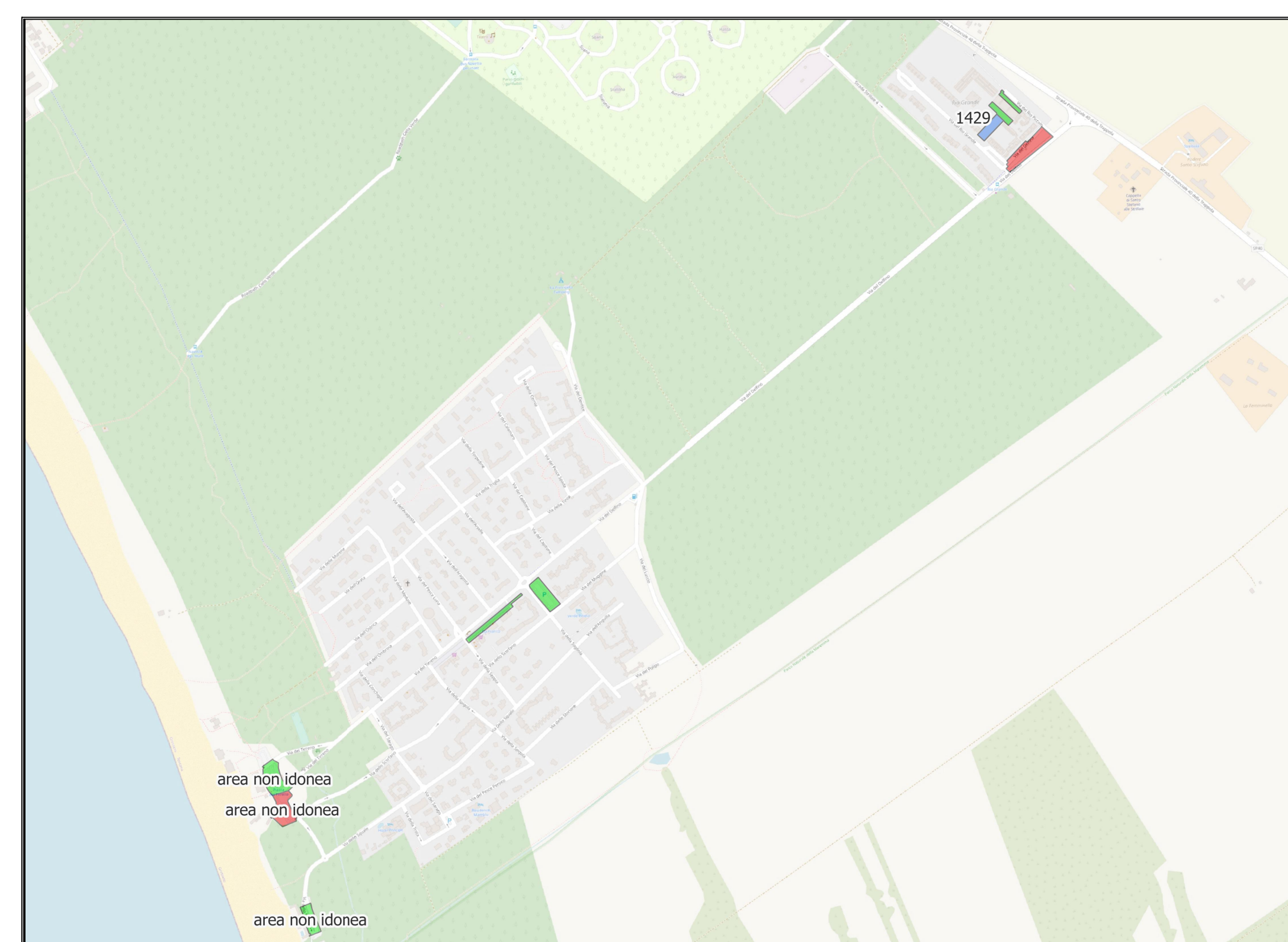
RIQUADRO n.10 Loc. Alberese-Spergolaia



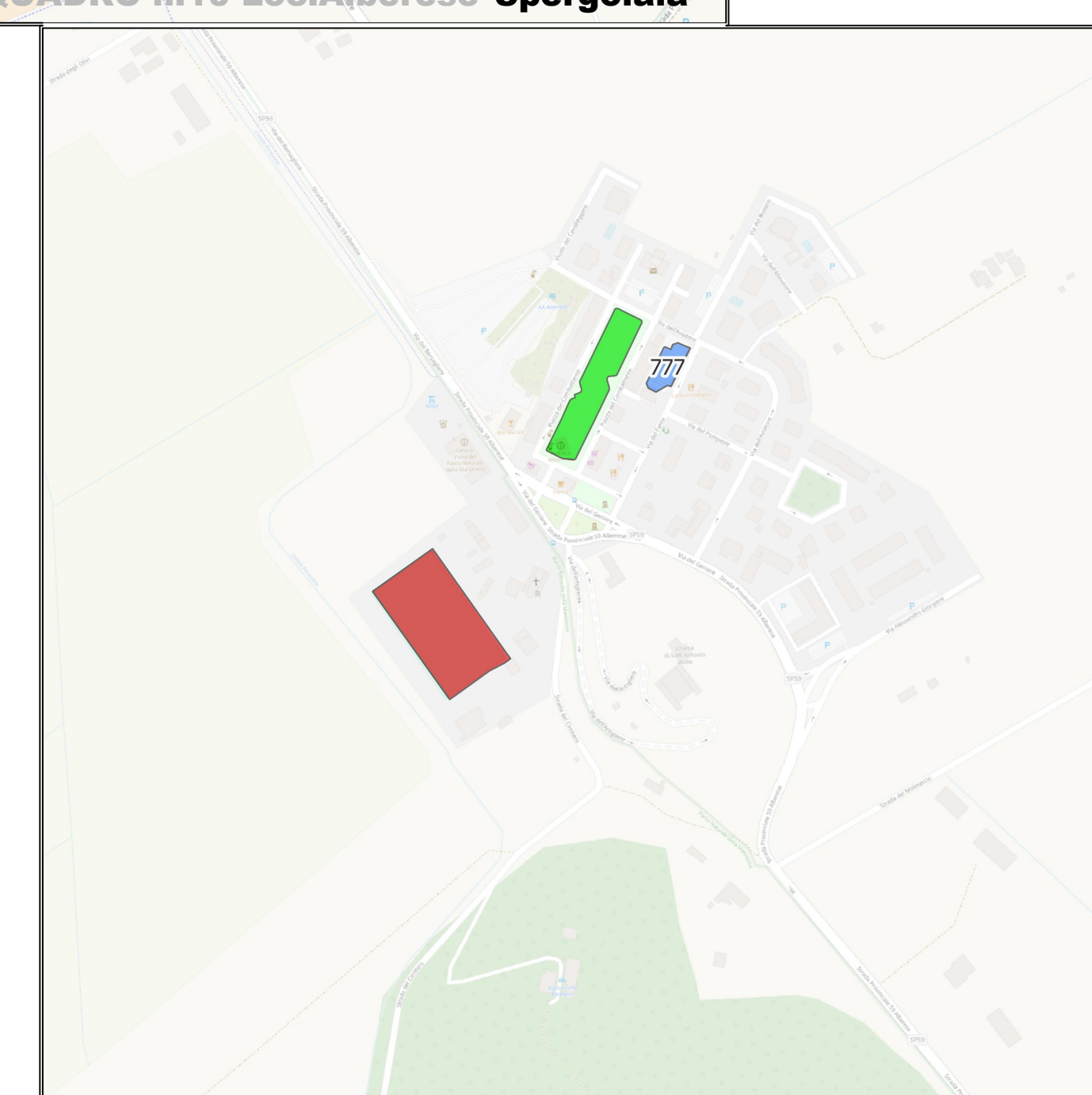
RIQUADRO n.6 Loc. Rispectia



RIQUADRO n.7 Loc. Marina di Grosseto



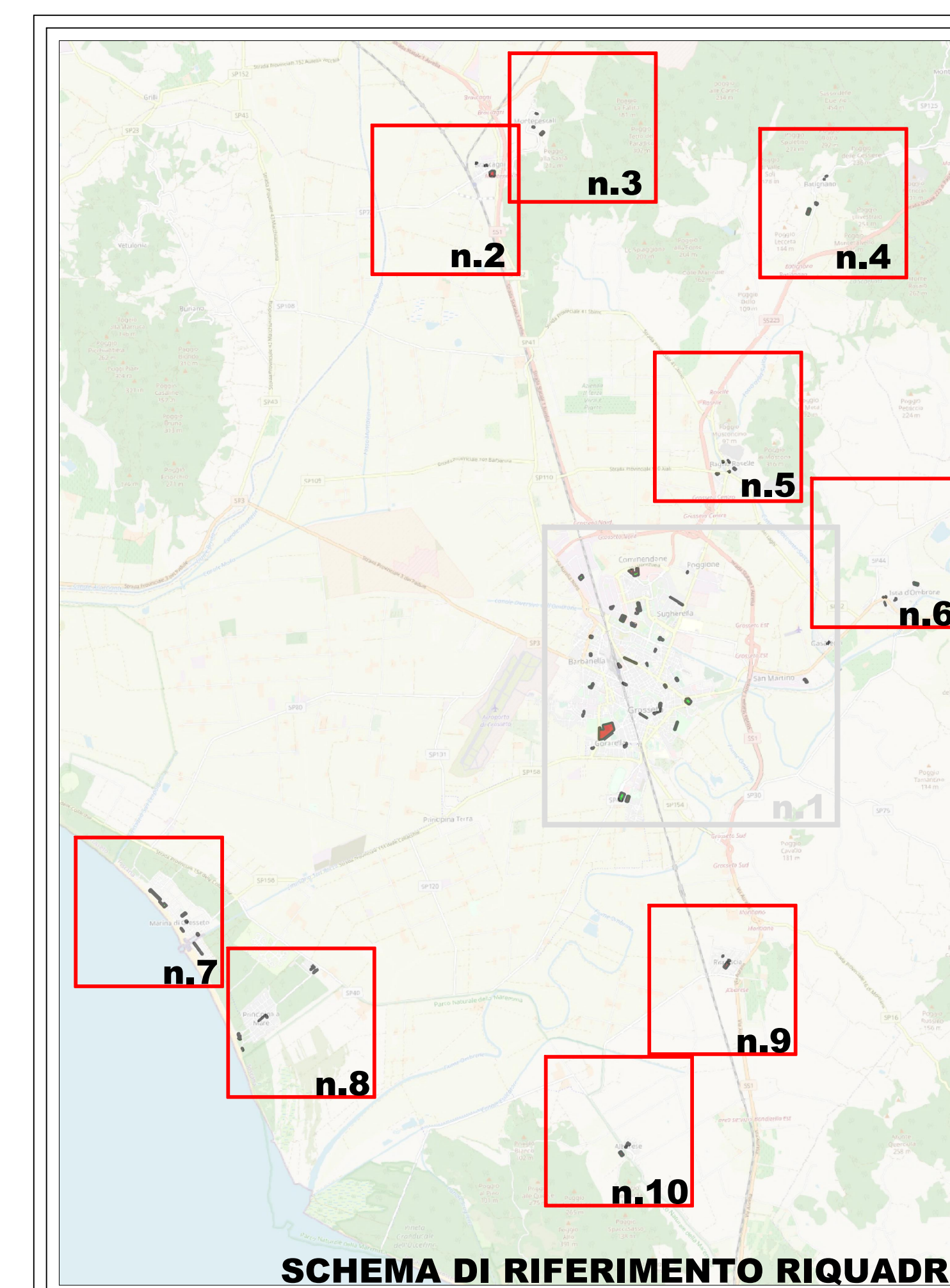
RIQUADRO n.8 Loc. Principina Mare



RIQUADRO n.10 Loc. Alberese

LEGENDA

- Area_Emergenza_Grosseto(Aree)
- area_attesa_popolazione
- area_ricovero_popolazione
- Area_Emergenza_Grosseto(Aree) _____
- Area > 4000 mq Area_campo_base_colonna_mobile_regionale_vvff
- 500mq < Area < 2000mq Area_campo_base_colonna_mobile_regionale_vvff
- Area > 4000 mq Area_ammassamento_soccorritori_risorse
- Base atterraggio elicottero



SCHEMA DI RIFERIMENTO RIQUADRI

Are Tecnica
 Settore Sviluppo Ambientale
 Servizio Protezione Civile


PIANO COMUNALE DI EMERGENZA DI PROTEZIONE CIVILE
RISCHIO INCENDI BOSCHIVI E INCENDI IN AREE DI
INTEFACCIA

Piano specifico di Prevenzione AIB Piano Comunale di Emergenza di Protezione Civile Rischio incendi Boschivi e incendi di interfaccia DISLOCAZIONE E QUALIFICAZIONE DELLE AREE D'EMERGENZA 1.2 FRAZIONI	appendice: R 0 2 Emissione: AGOSTO 2022 Scala: VARIE
--	--

Referente per la stesura del piano per il Comune di Grosseto:
 Dirigente del Settore Sviluppo Ambientale Arch.DOMENICO MELONE
 Referente per la stesura del piano per il Comune di Grosseto:
 Funzionario Responsabile e P.O. del Servizio Protezione Civile Arch.MICHELE BOTTAI

Revisione	Data revisione	Oggetto	Redatto	Rivisto	Approvato